

# さんすう

## ぜんきの まとめ

なまえ  
8  
79

くみ ばん

知識・技能

/100  
てん

出題範囲 1. グラフと ひょう~7. 時こくと 時間

### 知識・技能

- グラフのよみ方、1000までの数のしくみ、長さのたんいのかんけい、時こくのよみ方がわかる。(1257)
- たし算やひき算のひっ算、直線の長さをはかること、かさの計算、時こくをもとめることができる。(3468)

1 くだものの <sup>かず</sup> 数を しらべました。各5点[15]

くだものの 数 ① みかんは <sup>なん</sup> 何こですか。

○		
○		
○	○	
○	○	○
○	○	○
○	○	○
りんご	みかん	キウイ

( 4こ )

② いちばん <sup>おお</sup> 多い くだものは 何ですか。 ( りんご )

③ りんごは、キウイより 何こ 多いですか。 ( 3こ )

2 数を <sup>すうじ</sup> 数字で <sup>か</sup> 書きましょう。各5点[15]

① 四百六十三 ( 463 )

② 100を 3こ、10を 2こ あわせた 数 ( 320 )

③ 1000より 20 小さい 数 ( 980 )

3 計算を <sup>けいさん</sup> しましょう。各5点[30]

※くり上がりなし

$$\begin{array}{r} 32 \\ + 12 \\ \hline 44 \end{array}$$

※くり上がりあり

$$\begin{array}{r} 43 \\ + 39 \\ \hline 82 \end{array}$$

※くり上がりあり

$$\begin{array}{r} 74 \\ + 16 \\ \hline 90 \end{array}$$

※くり下がりなし

$$\begin{array}{r} 69 \\ - 27 \\ \hline 42 \end{array}$$

※くり下がりあり

$$\begin{array}{r} 54 \\ - 19 \\ \hline 35 \end{array}$$

※くり下がりあり

$$\begin{array}{r} 72 \\ - 68 \\ \hline 4 \end{array}$$

4 つぎの <sup>ちよくせん</sup> 直線の <sup>なが</sup> 長さを はかりましょう。 [5]

〈採点基準〉  
±1mm以内の誤差は許容



5 □に あう 数を 書きましょう。各5点[10]

① 90mm = □ 9 cm

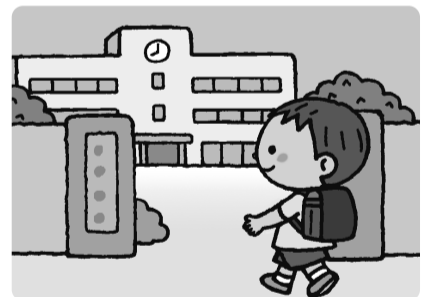
② 5cm 4mm = □ 54 mm

6 計算を しましょう。各5点[10]

① 4L + 1L 2dL = 5L 2dL

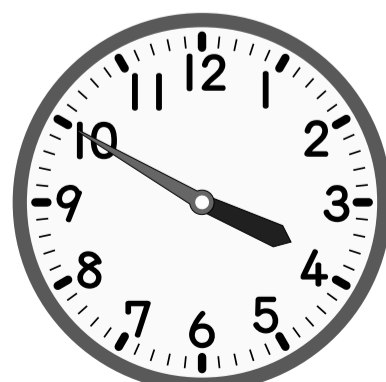
② 5L 8dL - 2L 3dL = 3L 5dL

7 つぎの <sup>じ</sup> 時こくを <sup>ごぜん</sup> 午前、<sup>ごご</sup> 午後を つかって 書きましょう。 [5]



( 午前8時5分 )

8 今の <sup>いま</sup> 時こくは、3時50分です。 つぎの <sup>ぶん</sup> 時こくを 書きましょう。各5点[10]



3時50分

① 1時間 <sup>あと</sup> 後

( 4時50分 )

② 30分 <sup>まえ</sup> 前

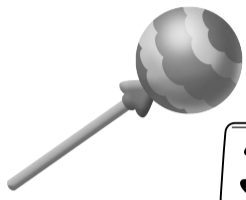
( 3時20分 )

出題範囲 1. グラフと ひょう~7. 時こくと 時間

思考・判断・表現

- もんだいのばめんを考えてしきをたて、答えをもとめることができる。(1~4)
- もんだいのばめんを考えて、時こくや時間をもとめることができる。(5)

1 つぎのおかしを <sup>か</sup>買います。だいは <sup>い</sup>いくらになりますか。 式・答え各10点[20]



30円



90円

(しき)

$$30 + 90 = 120$$

式の採点基準

~~~~の部分 が 正しければ、10点を配点してもよい。→ 1~4

こた 答え ( 120円 )

2 子どもが 47人 います。16人 <sup>なんにん</sup>くると、みんなで 何人になりますか。 式・答え各10点[20]

(しき)

$$47 + 16 = 63$$

ひっ算スペース (採点対象外)

$$\begin{array}{r} 47 \\ + 16 \\ \hline 63 \end{array}$$

答え ( 63人 )

3 赤い花が 60本、黄色い花が 29本 あります。ちがいは 何本ですか。 式・答え各10点[20]

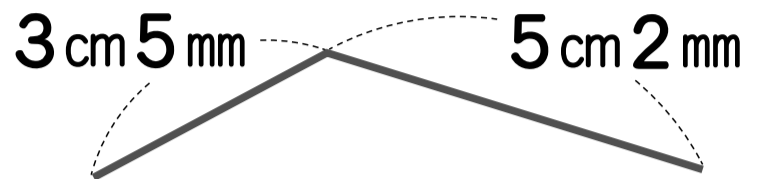
(しき)

$$60 - 29 = 31$$

$$\begin{array}{r} 60 \\ - 29 \\ \hline 31 \end{array}$$

答え ( 31本 )

4 下の <sup>せん</sup>線の <sup>なが</sup>長さは どれだけですか。 式・答え各10点[20]

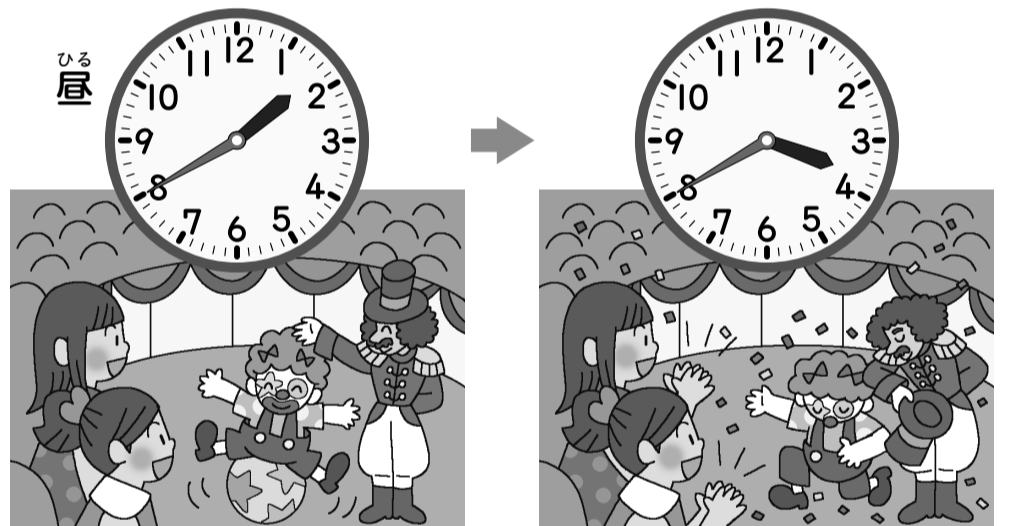


(しき)

$$3\text{ cm }5\text{ mm} + 5\text{ cm }2\text{ mm} = 8\text{ cm }7\text{ mm}$$

答え ( 8 cm 7 mm )

5 えりさんは、友だちと <sup>とも</sup>公園に <sup>こうえん</sup>サーカスを見に <sup>い</sup>行きました。 各10点[20]



サーカスが はじまる

サーカスが おわる

① サーカスが はじまる <sup>ぶんまえ</sup>10分前に <sup>じ</sup>公園に つきました。ついた <sup>ご</sup>時こくは 午後何時何分ですか。

( 午後1時30分 (午後1時半) )

② サーカスが はじまってから <sup>じかん</sup>おわるまでの 時間は 何時間ですか。

( 2時間 )

みなおしたら、○をつけましょう。( )