

さんすう

ぜんきの まとめ

出題範囲 1. なかまづくりと かず～5. どちらが ながい

なまえ
1-①
3
1-②
31

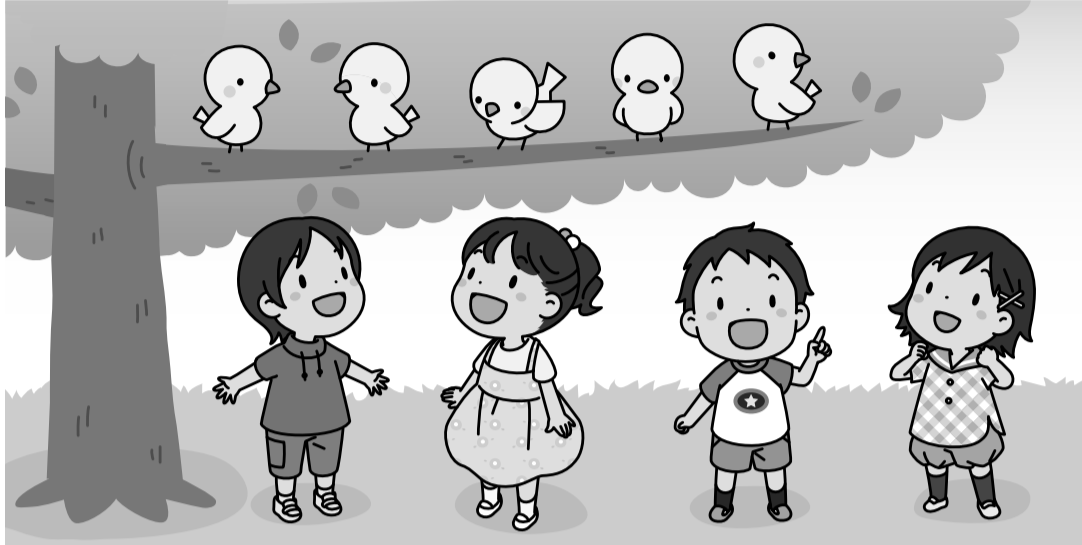
くみ ばん

知識・技能

/100
てん

知識・技能
・10までの かずの かぞえかたや かきかた、じゅんばん、ながさの くらべかたが わかる。(1～4)
・10までの かずを いくつと いくつに わける ことや、たしざん、ひきざんが できる。(5～7)

1 かずを かきましょう。 各10点[20]



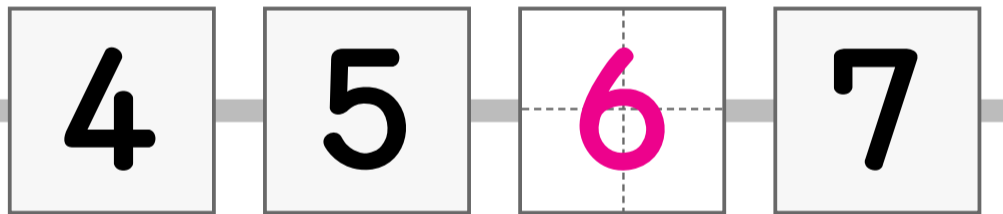
とり

5 わ

こども

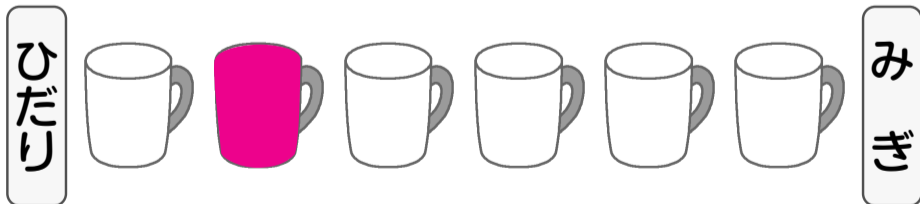
4 にん

2 あう かずを かきましょう。 [10]

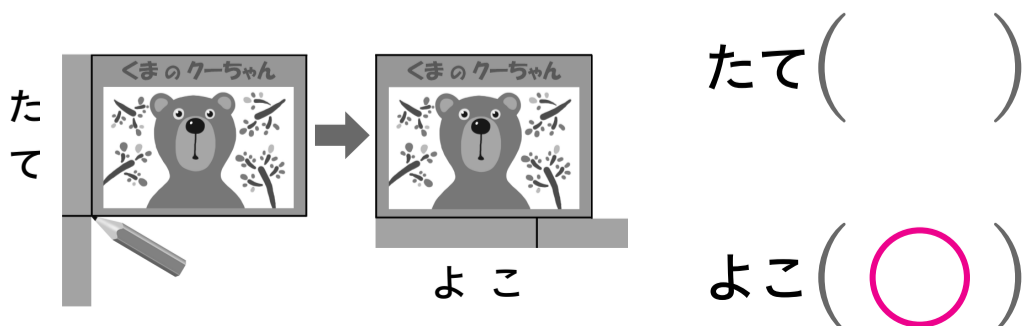


3 みぎから 5つめに いろを ぬりましょう。 [10]

採点基準 正しいものを○でかこんでいてもよい。



4 ながい ほうに ○を つけましょう。 [10]



5 あう かずを かきましょう。 各5点[10]

① 8は 4と 4

② 10は 7と 3

6 たしざんを しましょう。 各5点[20]

① 2 + 1 = 3

② 6 + 3 = 9

③ 4 + 6 = 10

④ 0 + 0 = 0

7 ひきざんを しましょう。 各5点[20]

① 9 - 5 = 4

② 7 - 2 = 5

③ 10 - 9 = 1

④ 4 - 0 = 4



ぜんきの まとめ

出題範囲 1. なかまづくりと かず ~ 5. どちらが ながい

なまえ
1-①
3
1-②
31

くみ

ばん

思考・判断・表現

/100
てん

思考・判断・表現

•しきに あう ばめんを みつける ことが できる。(1) •もんだいの ばめんを かんがえて しきを かき、こたえを もとめる ことが できる。(2)(3)
•いくつぶんで かんがえ、ながさを くらべる ことが できる。(4)

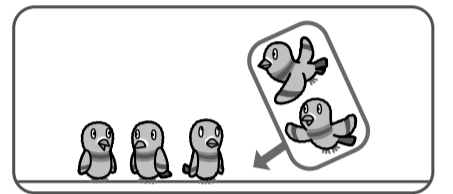
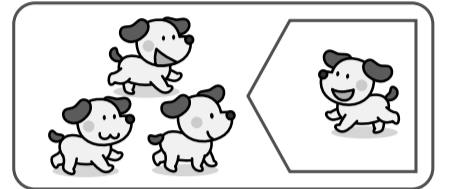
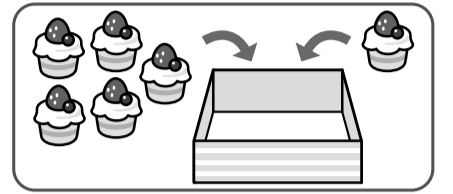
1 しきに あう えを
えらんで、^{せん}で
むすびましょう。 各15点[30]

①

$$3 + 2 = 5$$

②

$$5 + 1 = 6$$



2 こうえんで こどもが あそんで います。すなばに 3にん、
すべりだいに 4にん います。あわせて なんにん いますか。

式・答え各15点[30]

(しき)

$$3 + 4 = 7$$

(しき)は、4+3=7でもよい。

式の採点基準

~~~~の部分 が 正しければ、  
15点を配点してもよい。→2(3)

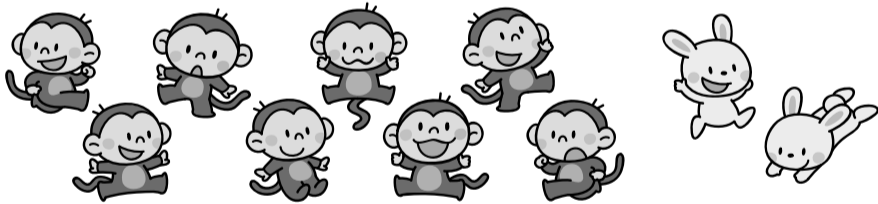
こたえ

$$7$$

にん

3 さるは、うさぎより なんびき おおいですか。

式・答え各15点[30]



(しき)

$$8 - 2 = 6$$

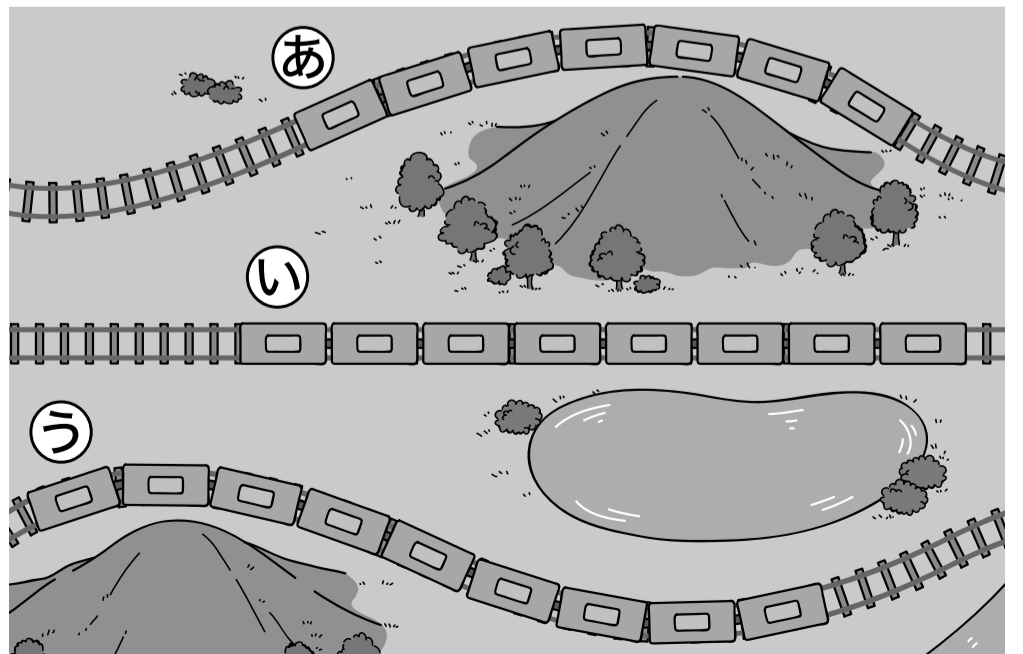
こたえ

$$6$$

びき

4 れっしゃの ながさを  
くらべます。いちばん ながい  
れっしゃは どれですか。 (10)

(う)(の れっしゃ)



みなおしたら、○をつけましょう。( )