

さんすう

ぜんきの まとめ

出題範囲 わくわく がっこう～8. かずしらべ

なまえ
① 4
② 27

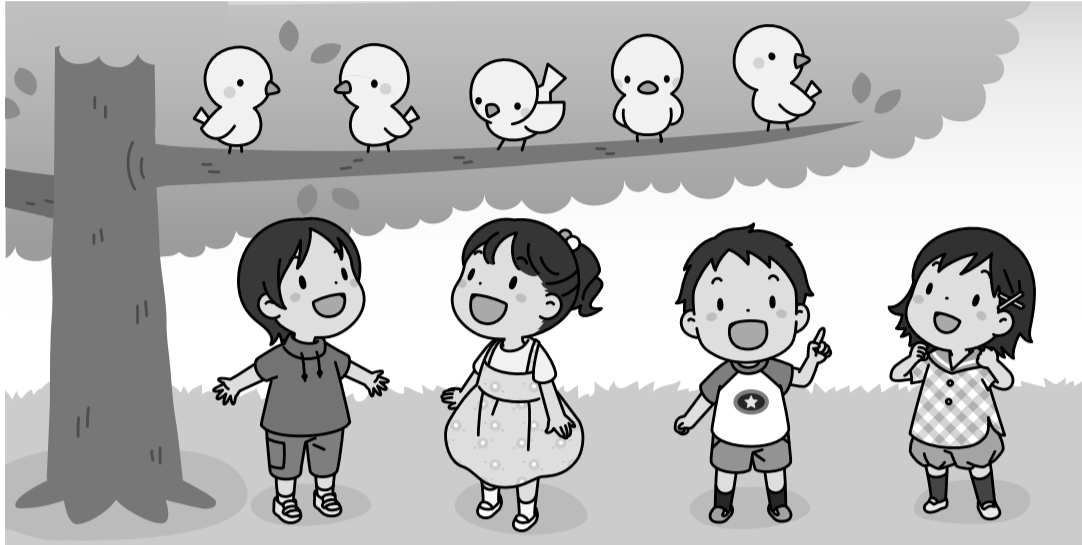
くみ ばん

知識・技能

/100
てん

知識・技能
・10までの かずの かぞえかたや かきかた、じゅんばん、かたち、かずの くらべかたが わかる。(1～4)
・10までの かずを いくつと いくつに わける ことや、たしざん、ひきざんが できる。(5～7)

1 かずを かきましょう。 各10点[20]



とり

5 わ

こども

4 にん

2 みぎから 5つめに いろをぬりましょう。 [10]

採点基準
正しいものを○で
かこんでいてもよい。



3 立方体の なかまの かたちに○をつけましょう。 [10]



4 おかしの かずを
しらべました。
いちばん
おいしい ものは
どれですか。 [10]

(あめ)

けえき	あめ	せんべい

5 に あう かずを
かきましょう。 各5点[10]

① 7は 2と

② 10は 1と

6 たしざんを しましょう。 各5点[20]

① 5 + 3 =

② 4 + 2 =

③ 3 + 7 =

④ 1 + 6 =

7 ひきざんを しましょう。 各5点[20]

① 7 - 3 =

② 9 - 6 =

③ 10 - 8 =

④ 5 - 2 =



ぜんきの まとめ

出題範囲 わくわく がっこう ~ 8. かずしらべ

なまえ
① 4 ~ ② 27

くみ ばん

思考・判断・表現

/100
てん

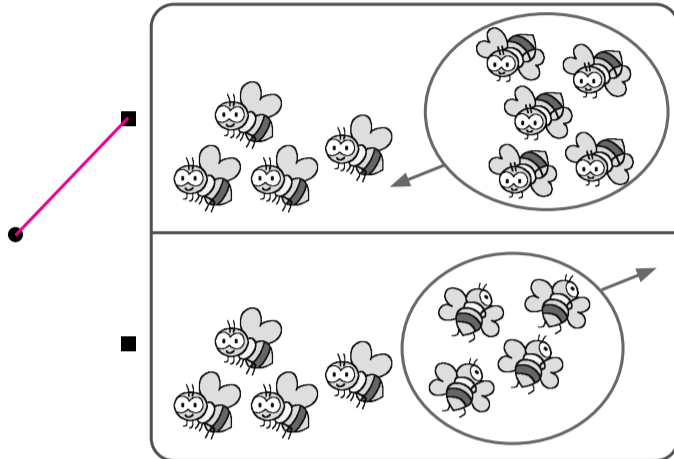
思考・判断・表現 • もんだいの ばめんを かんがえて しきを かき、こたえを もとめる ことが できる。(◆)

◆ ぶんにあう えを えらんで、^{せん}で おすびましょう。
しきと こたえも かきましょう。

10点、式・答え各5点[100]

◎このページは、文の読み取りをみるために、線むすびに重きを置いた配点にしています。

① はちが 4ひき
います。5ひき
とんでくると、
ぜんぶで なんびき
になりますか。



〔しき〕

4 + 5 = 9

式の採点基準

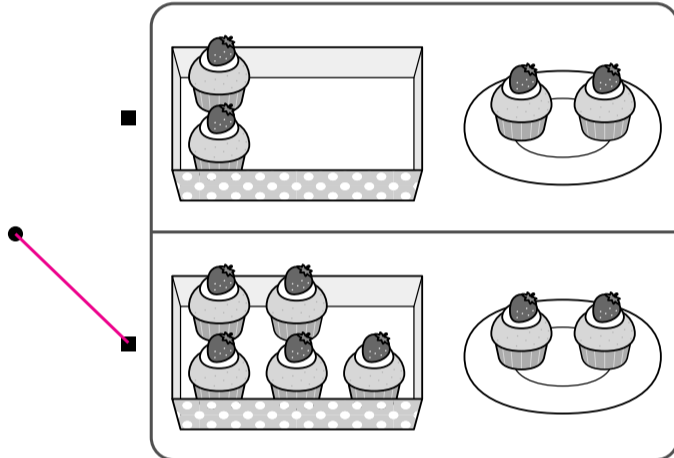
~~~~の部分  
が正し  
ければ、  
5点を  
配点し  
てもよ  
い。

こたえ

9

ひき

② けえきが はこに  
5こ、おさらに  
2こ あります。  
あわせて なんこ  
ありますか。



〔しき〕

5 + 2 = 7

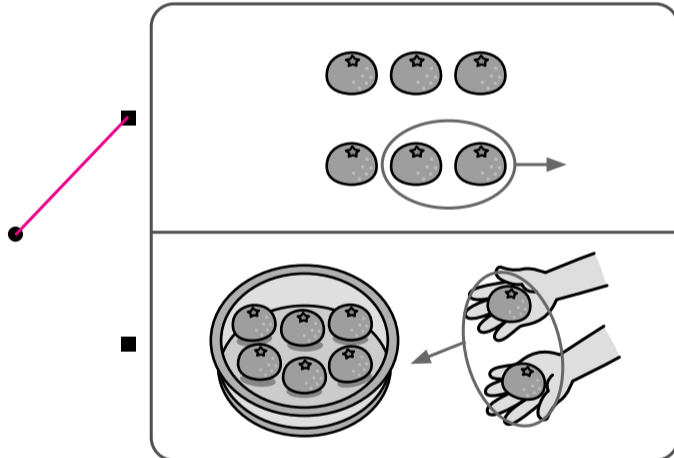
〔しき〕は、2+5=7でもよい。

こたえ

7

こ

③ みかんが 6こ  
あります。2こ  
たべました。  
のこりは なんこに  
なりましたか。



〔しき〕

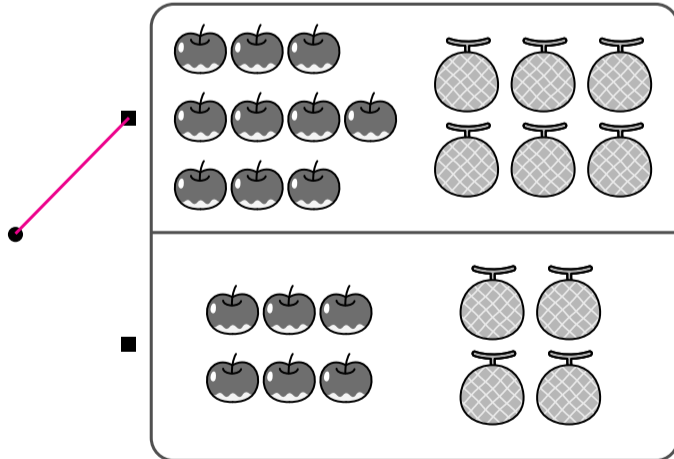
6 - 2 = 4

こたえ

4

こ

④ りんごが 10こ、  
めろんが 6こ  
あります。りんごは  
めろんより なんこ  
おいですか。



〔しき〕

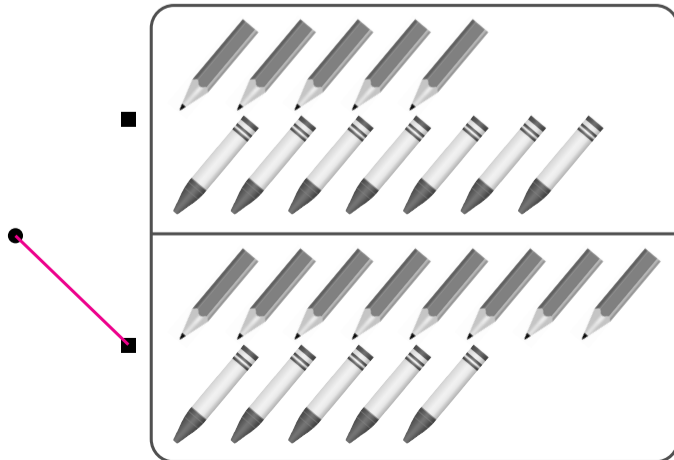
10 - 6 = 4

こたえ

4

こ

⑤ えんぴつが 8ぽん、  
くれよんが 5ほん  
あります。  
かずの ちがいは  
なんぽんですか。



〔しき〕

8 - 5 = 3

こたえ

3

ぽん