

知識・技能

- がい数の表し方や見積もり、小数のしくみや数直線上の小数、垂直・平行な直線やひし形のせいしつがわかる。(11～1478)
- 小数のたし算・ひき算、計算のじゅんじょを考えた計算ができる。(56)

1 四捨五入して、〔 〕の中の位までのがい数に
しましょう。 各5点〔10〕

① 1508〔百の位〕 (1500)

② 725630〔一万の位〕 (730000)

2 上から1けたのがい数にして、積や商の見
積もりをしましょう。 各5点〔10〕

① 196×408
〈考え方〉 200×400=80000 (80000)

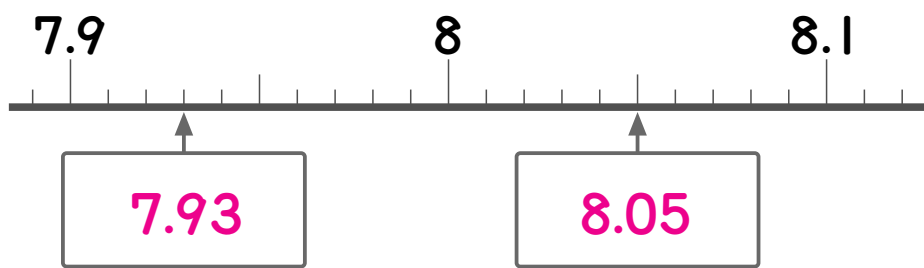
② 7890÷42
〈考え方〉 8000÷40=200 (200)

3 次の数を書きましょう。 各5点〔10〕

① 1を2こと、0.1を5こと、0.001を
9こ合わせた数。 (2.509)

② 0.001を6073こ集めた数。 (6.073)

4 下の↑が表している目もりの数を書きま
しょう。 各5点〔10〕



5 計算をしましょう。 各5点〔20〕

①
$$\begin{array}{r} 2.52 \\ + 0.93 \\ \hline 3.45 \end{array}$$

※末尾の0の処理
②
$$\begin{array}{r} 0.79 \\ + 8.61 \\ \hline 9.40 \end{array}$$

※末尾の0の処理
③
$$\begin{array}{r} 0.93 \\ - 0.13 \\ \hline 0.80 \end{array}$$

④
$$\begin{array}{r} 6 \\ - 1.27 \\ \hline 4.73 \end{array}$$

6 計算をしましょう。

各5点〔20〕

①
$$9 \times 4 + 20 \div 4 = 36 + 5 = 41$$

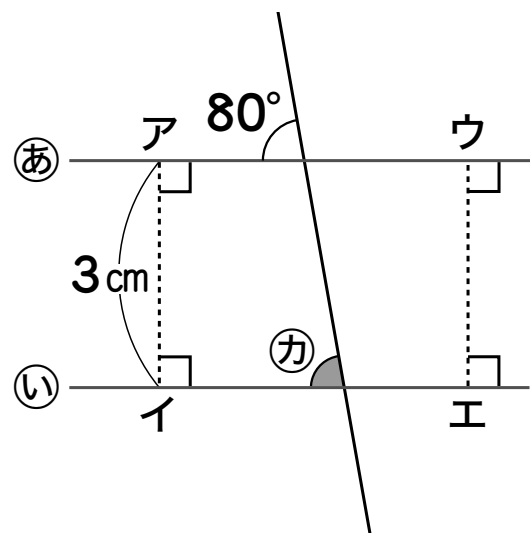
②
$$18 \div (3 \times 2) = 18 \div 6 = 3$$

③
$$(11 - 5) \times (6 + 9) = 6 \times 15 = 90$$

④
$$60 + 40 \div (5 - 3) = 60 + 40 \div 2 = 60 + 20 = 80$$

7 下の直線㊤と直線㊩は平行です。

各5点〔10〕



① ウエの長さは何cmですか。

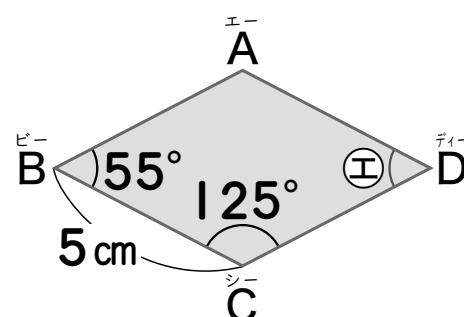
(3cm)

② カの角度は何度ですか。

(80°)

8 下のひし形について答えましょう。

各5点〔10〕



① 辺ABの長さは何cm
ですか。(5cm)

② ㊥の角の大きさは何度
ですか。(55°)



思考・判断・表現

- 問題の場面を考えて式をたて、答えを求めることができる。(1)～(4)(6)
- がい数、四角形の対角線のせいしつを考えて問題をとける。(5)(7)

- 1 さとみさんは、公園できのう **0.79 km**、
今日 **1.25 km** 走りました。走った道のりは、
合わせて何 **km** ですか。

式・答え各5点[10]

$$(式) \quad 0.79 + 1.25 = 2.04$$

式の採点基準

~~~~の部分<sup>のこ</sup>が正しければ、5点を  
配点してもよい。→1～4

筆算スペース  
(採点対象外)

$$\begin{array}{r} 0.79 \\ + 1.25 \\ \hline 2.04 \end{array}$$

答え ( **2.04 km** )

- 2 **3.25 m** のリボンから、**75 cm** だけ切り取り  
ました。残り<sup>のこ</sup>のリボンの長さは何 **m** ですか。

式・答え各5点[10]

$$(式) \quad 75 \text{ cm} = 0.75 \text{ m} \\ 3.25 - 0.75 = 2.5$$

$$\begin{array}{r} 3.25 \\ - 0.75 \\ \hline 2.50 \end{array}$$

答え ( **2.5 m** )

- 3 北山書店では、1 さつ **725 円** の本が  
**48** さつ売れました。合計で約何円売れまし  
たか。上から1 けたの<sup>やく</sup>がい数にして、答えを  
見積もり<sup>み</sup>ましょう。

式・答え各5点[10]

$$(見積もる式) \quad 700 \times 50 = 35000$$

答えの見積もり ( **(約) 35000 円** )  
(およそ)

- 4 **500 円** を持って買い物に行き、**150 円**  
のりんごと、**80 円** のみかんを1 こずつ買  
うと、お金は何円残りますか。1 つの式に  
表して、答えを<sup>もと</sup>求めましょう。

式・答え各5点[10]

$$(式) \quad 500 - (150 + 80) = 270$$

〈別式〉

$$500 - 150 - 80 = 270$$

答え ( **270 円** )



## 力をつける問題

- 5 **74□82** を百の位で四捨五入して、千の位  
までのがい数にすると、**75000** になりました。  
考えられるもとの数の□の中の数字をすべて  
書きましょう。

←4

## 問題のねらい

(完答)[10]

概数からもとの数を考えることが  
できるかどうかをみる問題です。

(順不同)

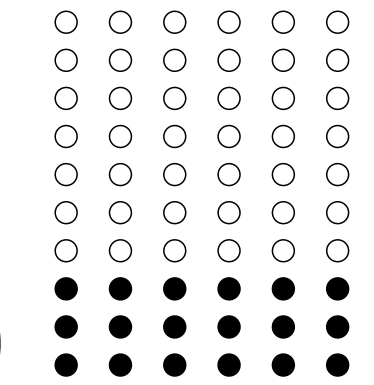
( **5、6、7、8、9** )

- 6 右の図のように、白玉と黒玉がならんでいます。  
白玉と黒玉を合わせた数を、  
①、②の式で求めました。  
式に合う図を②、③、④から  
選<sup>え</sup>んで、記号で答えましょう。

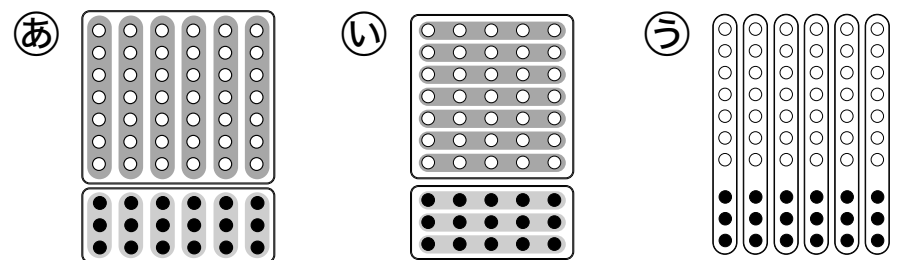
各10点[20]

①  $(7+3) \times 6$  ( **㉔** )

②  $7 \times 6 + 3 \times 6$  ( **㉕** )



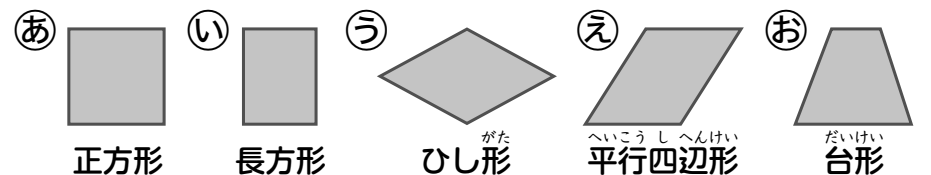
ドリル この問題は、ドリル  
テスト 「算数の力」でも  
出題しています。



- 7 四角形の対角線<sup>たいかくせん</sup>について調べます。次のせい  
しつがいつでもあてはまる四角形を全部選び、  
記号で答えましょう。

(完答)各10点[30]

←50



- ① 2 本の対角線の長さが等しい四角形。

ドリル この問題は、ドリル  
テスト 「算数の力」でも出題  
しています。→1

〈順不同〉

( **㉕、㉖** )

- ② 2 本の対角線が垂直<sup>すいちよく</sup>に交わる四角形。

〈順不同〉

( **㉕、㉗** )

- ③ 2 本の対角線がそれぞれの真ん中の点で  
交わる四角形。

〈順不同〉

( **㉕、㉖、㉗、㉘** )

見なおしたら、○をつけましょう。( )