



# 冬休み前のまとめ

出題範囲 8. 長さ～14. けたをかけるかけ算の筆算

名前  
上96  
下33

組 番

知識・技能

/100  
点

知識・技能  
 ・長さ・重さのたんの関係や、はかりの目もりのよみ方、円の部分の名前やその関係がわかる。(1～3)  
 ・あまりのあるわり算、かけ算の筆算、はかりをよむことができる。(4～6)

1 □にあてはまる数をかきましょう。  
各5点[20]

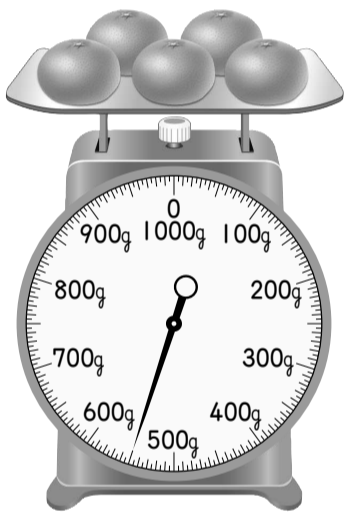
① 4 km 300 m = **4300** m

② 2500 m = **2** km **500** m  
(完答)

③ 1 kg = **1000** g

④ 1000 kg = **1** t

2 みかん5この<sup>おも</sup>重さをはかります。各5点[15]



① このはかりでは、何kg  
まではかれますか。

( **1 kg** )

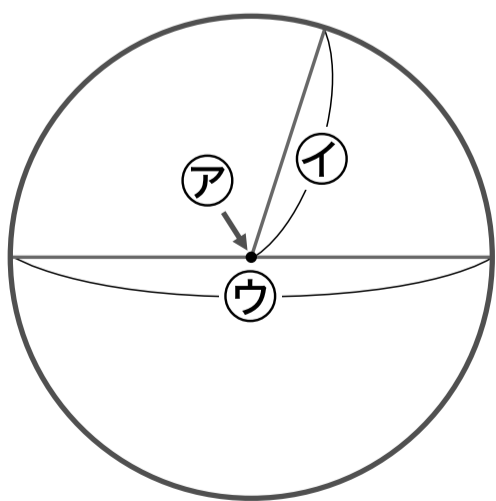
② いちばん小さい  
1目もりは何gですか。

( **5 g** )

③ みかん5この重さは何gですか。

( **550 g** )

3 下の円を見て答えましょう。  
各5点[15]



① ア、イを円の  
何といいますか。

ア ( **中心** )

イ ( **半径** )

② イの長さが6cmのとき、ウの長さは  
何cmですか。

〈考え方〉  $6 \times 2 = 12$  ( **12 cm** )

4 わり算をしましょう。 各5点[20]

①  $13 \div 3 = 4$  残り 1

②  $37 \div 5 = 7$  残り 2

③  $30 \div 8 = 3$  残り 6

④  $61 \div 7 = 8$  残り 5

5 かけ算をしましょう。 各5点[20]

※十の位にくり上がる

① 
$$\begin{array}{r} 18 \\ \times 4 \\ \hline 72 \end{array}$$

※十・百の位にくり上がる

② 
$$\begin{array}{r} 45 \\ \times 3 \\ \hline 135 \end{array}$$

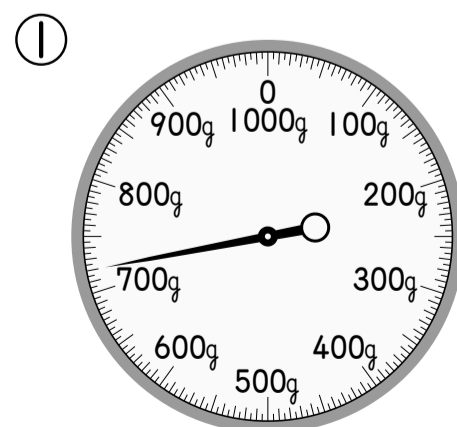
※十の位にくり上がる

③ 
$$\begin{array}{r} 327 \\ \times 2 \\ \hline 654 \end{array}$$

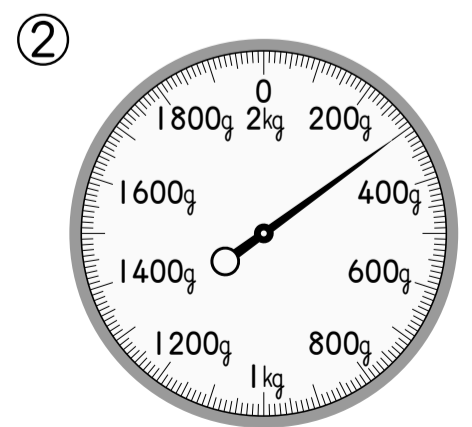
※十・千の位にくり上がる

④ 
$$\begin{array}{r} 403 \\ \times 6 \\ \hline 2418 \end{array}$$

6 はりのさしている重さをかきましょう。 各5点[10]



( **720 g** )



( **300 g** )

# 算数

## 冬休み前のまとめ

出題範囲 8. 長さ 14. 1けたをかけるかけ算の筆算

名前  
組 番

思考・判断・表現

/100  
点

思考・判断・表現 • 問題の場めんを考えて、答えをもとめることができる。(1~6)

1 1 m 124 円のリボンがあります。

3 m 買うと何円ですか。

(式)  $124 \times 3 = 372$

式の採点基準

~~~~の部分<sup>しき</sup>が正しければ、5点を配点してもよい。→1~3

答え ( 372 円 )

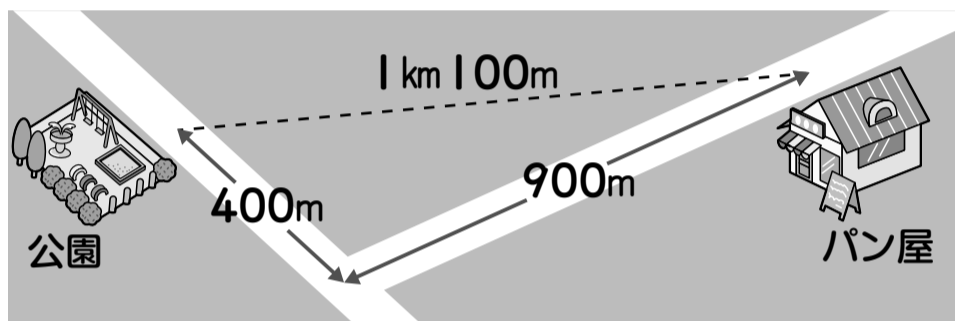
式・答え各5点[10]

筆算スペース  
(採点対象外)

$$\begin{array}{r} 124 \\ \times 3 \\ \hline 372 \end{array}$$

2 下の地図を見て、答えましょう。

式・答え各5点[20]



① 公園からパン屋<sup>や</sup>までの道のりは、何km何mですか。

(式)  $400\text{ m} + 900\text{ m} = 1\text{ km} 300\text{ m}$

答え ( 1 km 300 m )

② 公園からパン屋までの道のりときよりのちがいはどれだけですか。

(式)  $1\text{ km} 300\text{ m} - 1\text{ km} 100\text{ m} = 200\text{ m}$

答え ( 200 m )

3 200 g のかごにぶどうを入れて重さをはかったら、1 kg ありました。ぶどうだけの重さはどれだけですか。

式・答え各5点[10]

(式)  $1\text{ kg} - 200\text{ g} = 800\text{ g}$

答え ( 800 g )

4 1 しゅう 2 km のジョギングコースを、1 日に 2 回走ります。5 日間では何km 走ることになりますか。1 つの式にあらわ表してもとめましょう。

式・答え各10点[20]

(式)

$2 \times 2 \times 5 = 20$

式の採点基準

~~~~の部分<sup>あらわ</sup>が正しければ、10点を配点してもよい。→4/5

〈別式〉  $2 \times (2 \times 5) = 20$  など

答え ( 20 km )

力をつける問題

5 22 人が、はば 2 m のベンチに 4 人ずつすわっていきます。みんながすわるには、ベンチはいくついらいますか。

(式)  $22 \div 4 = 5$  あまり 2  
 $(5 + 1 = 6)$

式・答え各10点[20]

問題のねらい

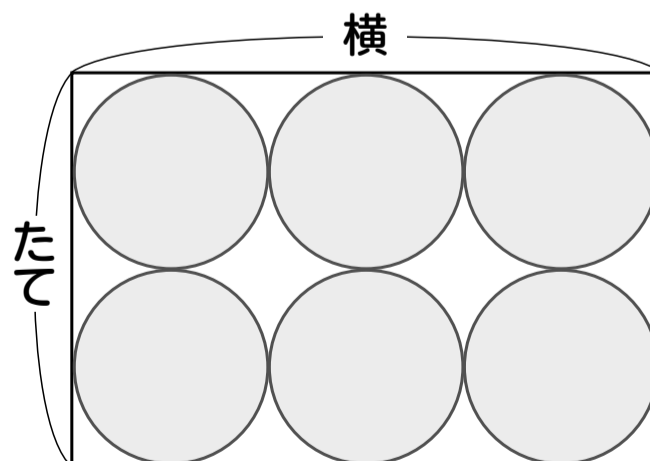
問題文から必要な数字を読み取る  
条件過多の問題です。

答え ( 6 つ )

力をつける問題

6 長方形の中に、半径 3 cm の円が 6 こ、ぴったりはいつています。長方形のたてと横の長さは、それぞれ何cmですか。

各10点[20]



問題のねらい 円の性質を応用して考える問題です。

〈考え方〉 直径...  $3 \times 2 = 6$  ▶ たて ( 12 cm )  
たて...  $6 \times 2 = 12$

〈考え方〉 横...  $6 \times 3 = 18$  ▶ 横 ( 18 cm )