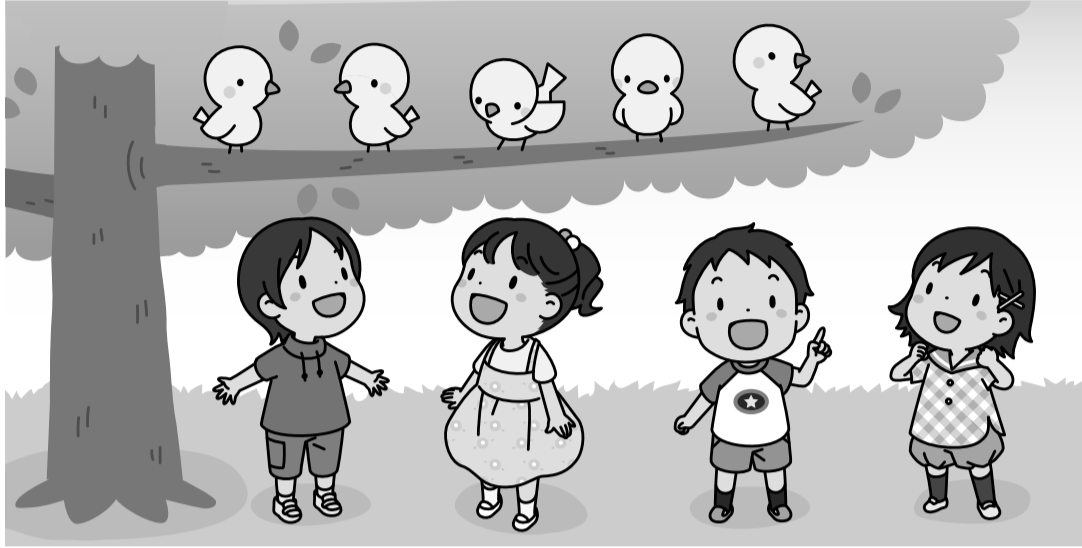


知識・技能

- 10までの かずの かぞえかたや かきかた、じゅんばんが わかる。(1~3)
- 10までの かずを いくつと いくつに わけることや、たしざん、ひきざんが できる。(4~6)

1 かずを かきましょう。

各10点[20]



とり

わ

こども

にん

2 に あう かずを かきましょう。

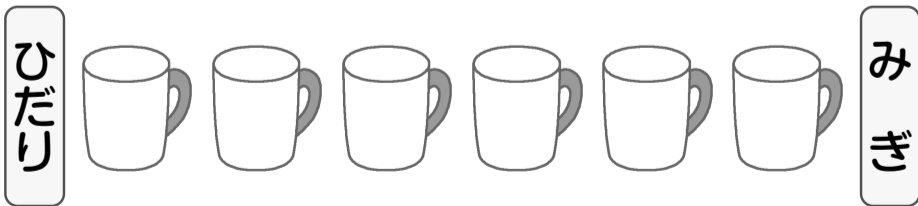
[10]

4	5		7
---	---	--	---

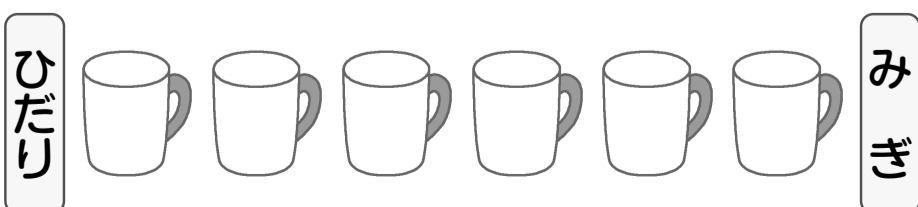
3 いろを ぬりましょう。

各10点[20]

① ひだりから 2つ。



② みぎから 5つめ。



4 に あう かずを かきましょう。

各5点[10]

① 5は 2と

② 10は 1と

5 たしざんを しましょう。

各5点[20]

① $5 + 3 =$

② $4 + 4 =$

③ $3 + 7 =$

④ $0 + 6 =$

6 ひきざんを しましょう。

各5点[20]

① $7 - 3 =$

② $9 - 6 =$

③ $10 - 8 =$

④ $5 - 0 =$



ぜんきの まとめ

なまえ
2
69

くみ ばん

思考・判断・表現

/100
てん

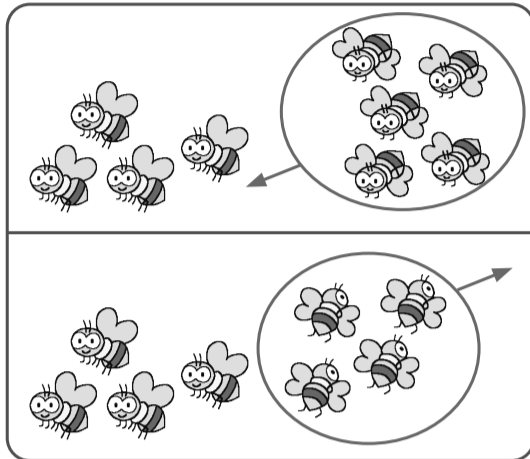
出題範囲 たんけん～5. のこりは いくつ ちがいは いくつ

思考・判断・表現 • もんだいの ばめんを かんがえて しきを かき、こたえを もとめる ことが できる。(◆)

◆ ぶんに あう えを えらんで、 $\xrightarrow{\text{せん}}$ で おすびましょう。
しきと こたえも かきましょう。

— 10点、式・答え各5点[100]

① はちが **4**ひき
います。**5**ひき
とんできました。
ぜんぶで なんびきに
なりましたか。

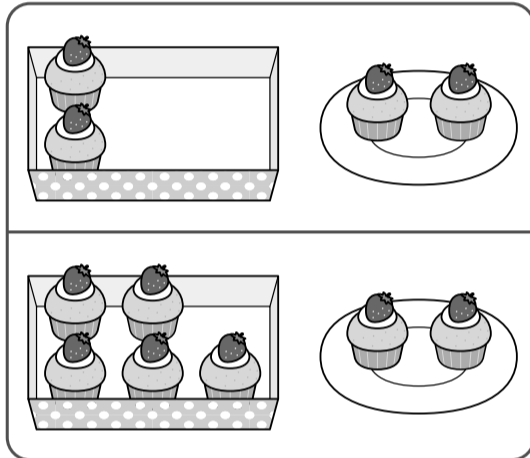


(しき)

こたえ

 ひき

② けえきが はこに
5こ、おさらに
2こ あります。
あわせて なんこ
ありますか。

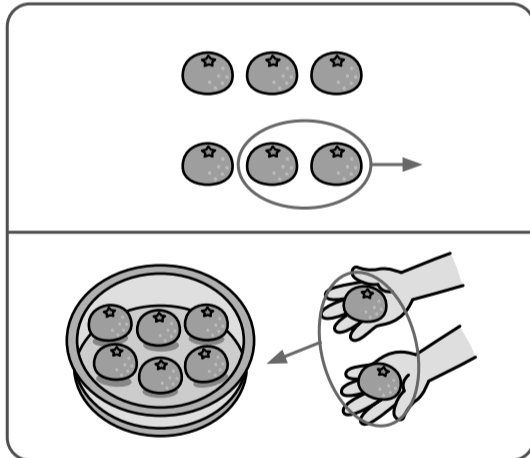


(しき)

こたえ

 こ

③ みかんが **6**こ
あります。**2**こ
たべました。
のこりは なんこに
なりましたか。

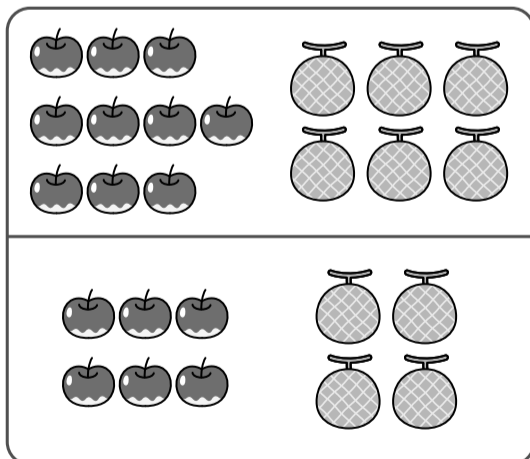


(しき)

こたえ

 こ

④ りんごが **10**こ、
めろんが **6**こ
あります。りんごは
めろんより なんこ
おいですか。

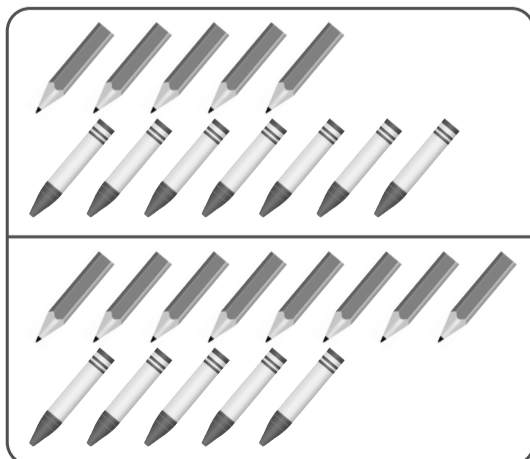


(しき)

こたえ

 こ

⑤ えんぴつが **8**ぽん、
くれよんが **5**ほん
あります。ちがいは
なんぽんですか。



(しき)

こたえ

 ぽん