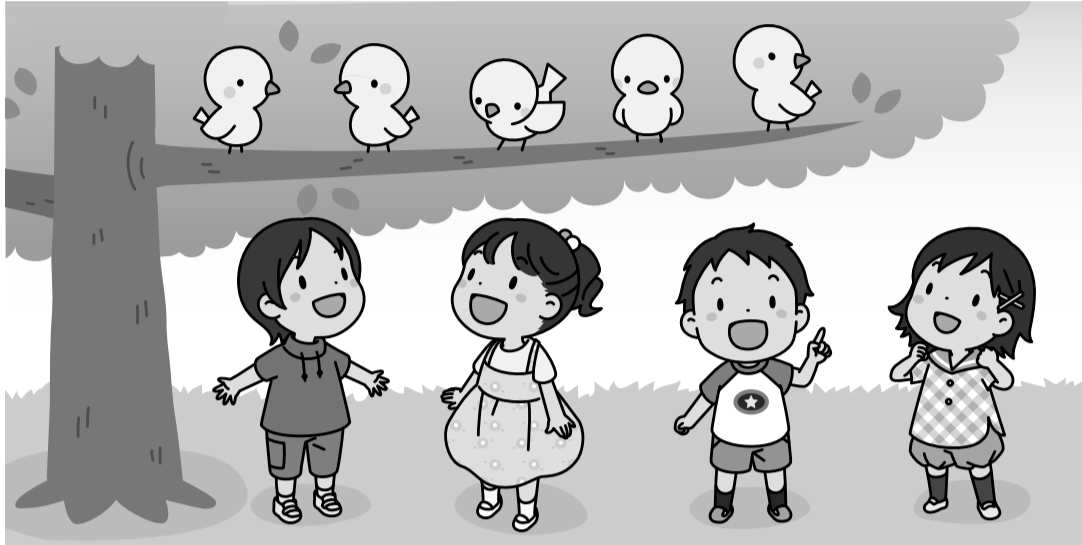


知識・技能

- 10までの かずの かぞえかたや かきかた、じゅんばん、かたち、かずの くらべかたが わかる。(1~4)
- 10までの かずを いくつと いくつに わける ことや、たしざん、ひきざんが できる。(5~7)

1 かずを かきましょう。

各10点[20]



とり


わ

こども


にん

2 みぎから 5つめに いろをぬりましょう。

[10]



3 立方体のなかまのかたちに○をつけましょう。

[10]



( )

( )

( )

4 おかしの かずを しらべました。いちばん おおい ものは どれですか。

[10]

( )

けえき	あめ	せんべい

5 2x2のマスにあうかずをかきましょう。

各5点[10]

① 7は 2と


② 10は 1と


6 たしざんを しましょう。

各5点[20]

① 5 + 3 =


② 4 + 2 =


③ 3 + 7 =


④ 1 + 6 =


7 ひきざんを しましょう。

各5点[20]

① 7 - 3 =


② 9 - 6 =


③ 10 - 8 =


④ 5 - 2 =




ぜんきの まとめ

出題範囲 わくわく がっこう ~ 8. かずしらべ

① 4 ~ ② 27

くみ ばん

思考・判断・表現

/100 てん

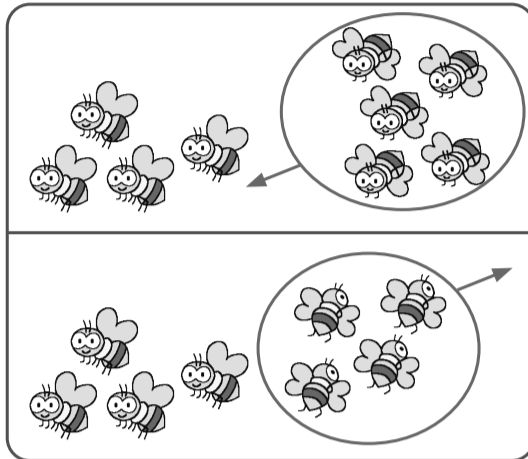
思考・判断・表現 • もんだいの ばめんを かんがえて しきを かき、こたえを もとめる ことが できる。(◆)

◆ ぶんに あう えを えらんで、<sup>せん</sup>で おすびましょう。

しきと こたえも かきましょう。

— 10点、式・答え各5点 [100]

① はちが 4ひき います。5ひき とんで くと、 ぜんぶで なんびきに なりますか。



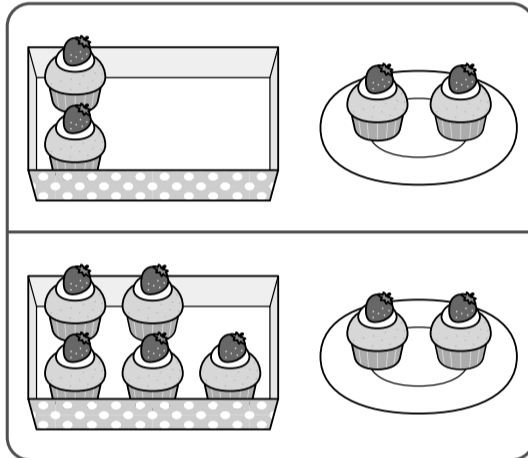
(しき)


こたえ 

--	--

 ひき

② けえきが はこに 5こ、おさらに 2こ あります。 あわせて なんこ ありますか。



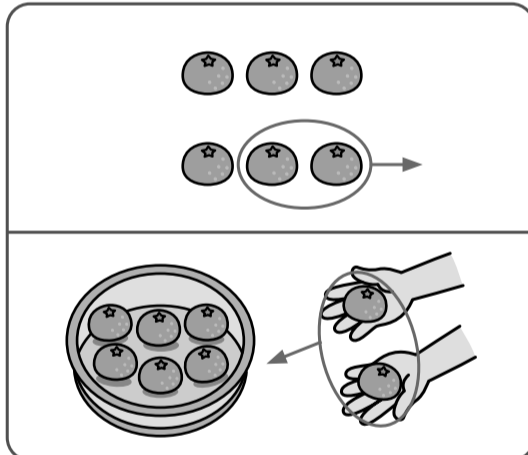
(しき)


こたえ 

--	--

 こ

③ みかんが 6こ あります。2こ たべました。 のこりは なんこに なりましたか。



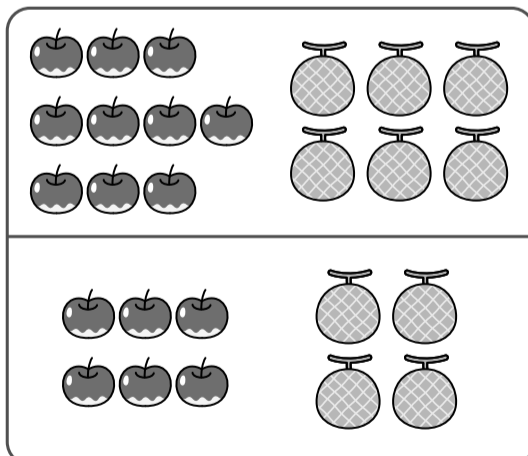
(しき)


こたえ 

--	--

 こ

④ りんごが 10こ、 めろんが 6こ あります。りんごは めろんより なんこ おおいですか。



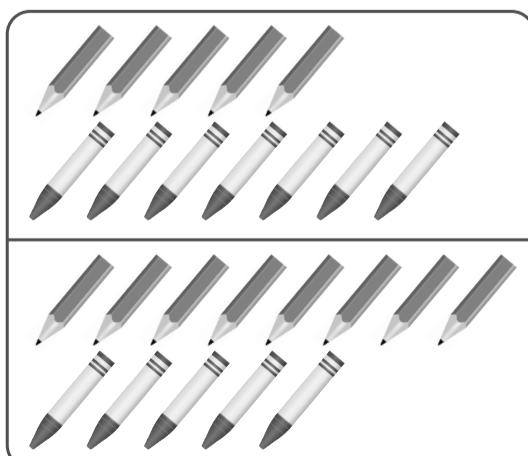
(しき)


こたえ 

--	--

 こ

⑤ えんぴつが 8ほん、 くれよんが 5ほん あります。 かずの ちがいは なんほんですか。



(しき)


こたえ 

--	--

 ほん