



# 冬休み前のまとめ

出題範囲 8. 長さ~14. 1けたをかけるかけ算の筆算

名前  
上 96  
下 33

組 番

知識・技能

/100  
点

知識・技能  
 ・長さ・重さのたんいの関係や、はかりの目もりのよみ方、円の部分の名前やその関係がわかる。(1~3)  
 ・あまりのあるわり算、かけ算の筆算、はかりをよむことができる。(4~6)

1 □にあてはまる数をかきましょう。  
各5点[20]

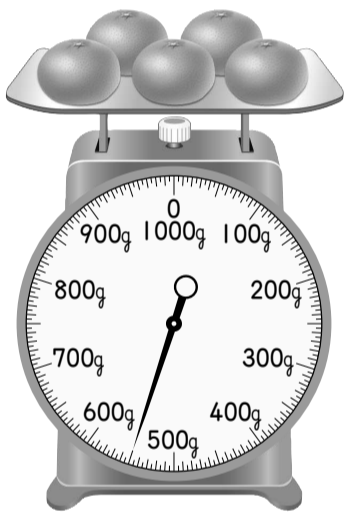
① 4 km 300 m = □ m

② 2500 m = □ km □ m

③ 1 kg = □ g

④ 1000 kg = □ t

2 みかん5この<sup>おも</sup>重さをはかります。各5点[15]



① このはかりでは、何kgまではかれますか。

( )

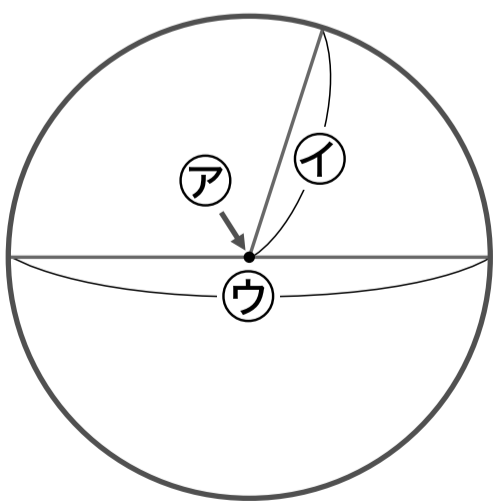
② いちばん小さい1目もりは何gですか。

( )

③ みかん5この重さは何gですか。

( )

3 下の円<sup>えん</sup>を見て答えましょう。各5点[15]



① ア、イを円の何といいますか。

ア ( )

イ ( )

② イの長さが6cmのとき、ウの長さは何cmですか。

( )

4 わり算をしましょう。各5点[20]

① 13 ÷ 3

② 37 ÷ 5

③ 30 ÷ 8

④ 61 ÷ 7

5 かけ算をしましょう。各5点[20]

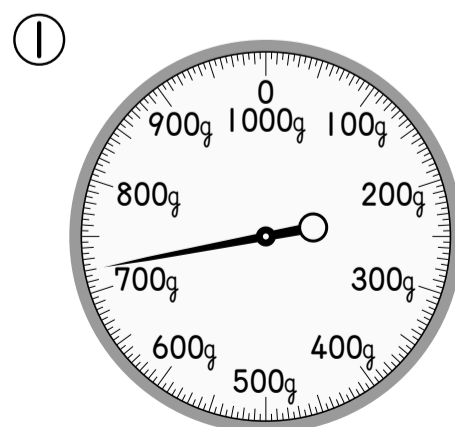
① 
$$\begin{array}{r} 18 \\ \times 4 \\ \hline \end{array}$$

② 
$$\begin{array}{r} 45 \\ \times 3 \\ \hline \end{array}$$

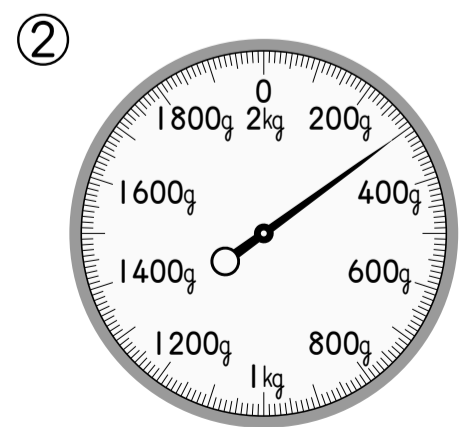
③ 
$$\begin{array}{r} 327 \\ \times 2 \\ \hline \end{array}$$

④ 
$$\begin{array}{r} 403 \\ \times 6 \\ \hline \end{array}$$

6 はりのさしている重さをかきましょう。各5点[10]



( )



( )



# 冬休み前のまとめ

出題範囲 8. 長さ 14. けたをかけるかけ算の筆算

名前  
組  
番  
上96  
下33

思考・判断・表現

/100  
点

思考・判断・表現 • 問題の場めんを考えて、答えをもとめることができる。(1~6)

1 1 m 124 円のリボンがあります。

3 m 買うと何円ですか。

式・答え各5点[10]

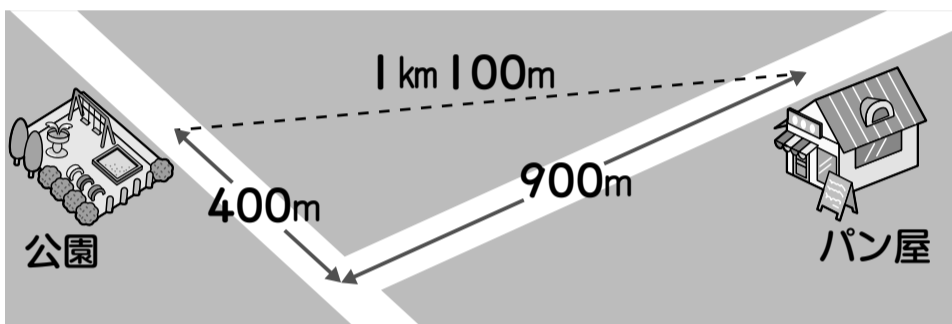
(式)

筆算スペース

答え ( )

2 下の地図を見て、答えましょう。

式・答え各5点[20]



① 公園からパン屋までの道のりは、何km何mですか。

(式)

答え ( )

② 公園からパン屋までの道のりときよりのちがいはどれだけですか。

(式)

答え ( )

3 200 g のかごにぶどうを入れて重さをはかったら、1 kg ありました。ぶどうだけの重さはどれだけですか。

式・答え各5点[10]

(式)

答え ( )

4 1 しゅう 2 km のジョギングコースを、

1 日に 2 回走ります。5 日間では何km 走ることになりますか。1 つの式に表してもとめましょう。

式・答え各10点[20]

(式)

答え ( )

5 22 人が、はば 2 m のベンチに 4 人ずつすわっていきます。みんながすわるには、ベンチはいくついらいますか。

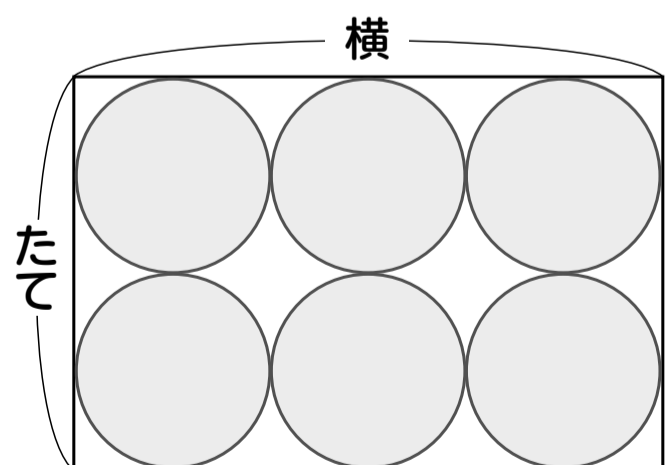
式・答え各10点[20]

(式)

答え ( )

6 長方形の中に、半径 3 cm の円が 6 こ、ぴったりはいつています。長方形のたてと横の長さは、それぞれ何cmですか。

各10点[20]



▶ たて ( )

▶ 横 ( )

見なおしたら、○をつけましょう。( )